

DÉFINITIONS

DISCRIMINATION

Fait de distinguer, d'isoler ou de ne pas traiter sur le même pied d'égalité certaines personnes ou groupe de personnes par rapport aux autres en raison de certains critères (couleur de peau, origine, sexe, rang social, etc.). La discrimination porte atteinte au respect des droits humains et à l'égalité des chances.

Exemple: l'Apartheid en Afrique du Sud



CLANDESTIN-E

Terme péjoratif utilisé abusivement pour désigner un-e « étranger-e en situation administrative irrégulière ». Ce terme est criminalisant, car il laisse entendre que ces personnes ont volontairement franchi irrégulièrement la frontière du pays où elles résident pour y rester sans régulariser leur situation administrative.



STÉRÉOTYPE ET PRÉJUGÉ

Un stéréotype simplifie une réalité et la généralise à tout un groupe de personnes, sans tenir compte des différences/caractéristiques individuelles. Par exemple "les blancs ont beaucoup d'argent" ou "les Marocains sont toujours en retard". Les stéréotypes alimentent très souvent les préjugés. Les préjugés, « juger avant », sont des jugements de valeurs, des idées préconçues que nous formons d'emblée à propos d'une personne ou d'un groupe que nous ne connaissons pas. Les préjugés sont alimentés par les stéréotypes.



MIGRANT-E OU PERSONNE EN MIGRATION

Personne qui s'est déplacée d'un lieu à un autre (d'une région à une autre, au sein d'un même pays ou d'un pays à un autre).



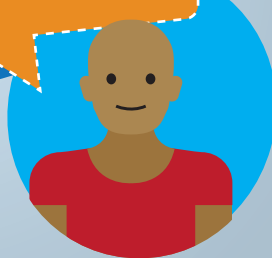
RACISME

C'est rejeter un homme ou une femme à cause de la couleur de sa peau, de sa religion, de ses origines. Être raciste c'est donc mépriser l'autre parce qu'il est différent de soi. En fait, les personnes racistes ont souvent peur de ceux/celles qui ne sont pas comme elles. Le racisme donne lieu parfois à des formes encore plus violentes et peut conduire à la guerre et même au génocide comme celui des arméniens dans l'Empire Ottoman en 1915, en Europe lors de la deuxième guerre mondiale en 1940 ou au Rwanda en 1994. Il n'existe pas de « race », ni supérieure, ni inférieure, comme le prétendent les personnes racistes. Tous les humains appartiennent à la même espèce: l'espèce humaine et sont le fruit d'un mixage entre différentes cultures, origines et histoires à des degrés variables selon les personnes



ÉTRANGER-E

Personne qui n'a pas la nationalité du pays dans lequel elle se trouve. Ce terme est souvent utilisé dans les textes de loi. On peut aussi rencontrer le terme « non ressortissant-e ».



GADEM Groupe antiraciste d'accompagnement et de défense des étrangers et migrants

La mallette a été réalisée avec le soutien de :

