

تعريفات

سري(ة)!!

مصطلح تحقيري ومهين يستخدم بشكل تعسفي لوصف "أجنبي(ة) في وضع إداري غير نظامي". هذا المصطلح تجريبي، لأنه يشير إلى أن هؤلاء الأشخاص قد عبروا طواعية حدود البلاد التي يقيمون فيها للبقاء دون الرغبة في تسوية وضعيتهم الإدارية.



تمييز

فعل التفريق والعزل وعدم معاملة بعض الأشخاص أو مجموعات الأشخاص على قدم المساواة مع الآخرين بسبب اعتبارات معينة (لون البشرة، الأصل، الجنس، المكانة الاجتماعية، إلخ). يقوض التمييز احترام حقوق الإنسان وتكافؤ الفرص.
مثال: الفصل العنصري في جنوب إفريقيا.



صور نمطية وأحكام الجاهزة

تبسط الصورة النمطية حقيقة ما وتعممها على مجموعة كاملة من الناس، دون الأخذ بعين الاعتبار الاختلافات/الخصائص الفردية. على سبيل المثال، "البيض لديهم الكثير من المال" أو "المغاربة متأخرون دائماً في مواعيدهم". في كثير من الأحيان، تسهم الصور والقوالب النمطية في تغذية الأحكام المسبقة. الأحكام المسبقة، أي "إصدار حكم قبلي"، هي أحكام قيمية، وأفكار جاهزة تشكلها منذ البداية حول شخص أو مجموعة لا نعرفها. تتم تغذية الأحكام الجاهزة عن طريق الصور النمطية.



مهاجرة(ة) أو شخص في وضعية هجرة؟

الشخص الذي انتقل من مكان إلى آخر (من منطقة إلى أخرى، داخل نفس البلد أو من بلد إلى آخر).

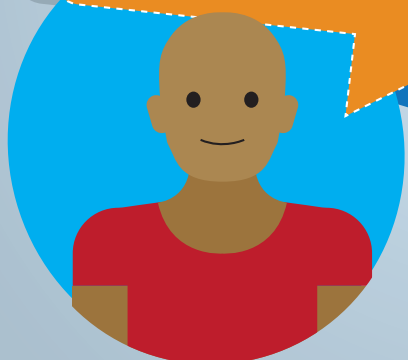


عنصرية؟

رفض رجل أو امرأة بسبب لون بشرته، دينه وأصوله. أن يكون الشخص عنصرياً هو أن يحتقر الآخر لأنه مختلف عنه. في الواقع، غالباً ما يخاف الناس العنصريون من أولئك الذين ليسوا مثلهم. تؤدي العنصرية أحياناً إلى أشكال أكثر عنفاً ويمكن أن تؤدي إلى الحرب وحتى الإبادة الجماعية مثلما حصل للأرمن في ظل حكم الدولة العثمانية سنة 1915، وفي أوروبا خلال الحرب العالمية الثانية سنة 1940 أو في رواندا سنة 1994. لا يوجد "عرق"، ولا شخص متفوق وآخر أقل شأنًا، كما يدعي الأشخاص العنصريون. ينتمي جميع البشر إلى نفس الجنس: الجنس البشري، وهم نتاج خليط بين الثقافات، الأصول والتواريخ المختلفة بدرجات متفاوتة حسب الأشخاص.

أجنبي(ة)؟

الشخص الذي لا يحمل جنسية البلد الذي يتواجد فيه. يستخدم هذا المصطلح في كثير من الأحيان في النصوص القانونية. يمكننا أيضاً استعمال مصطلح "غير الرعايا" أو غير المواطنين/المواطنين".



GADEM Groupe antiraciste d'accompagnement et de défense des étrangers et migrants

تم إنتاج الحقيبة بدعم من:

LOUNA Luxembourgische Syftung

la Cimade

FRANCE VOLONTAIRES

PRIMO

TELECOM

HUMAN

BIENTR

CONTRIBUTION

CONFÉDÉRATION

CONFÉDÉRATION

CONFÉDÉRATION

CONFÉDÉRATION

N° DL : 2022CA0012