

GADEM

Groupe antiraciste
d'accompagnement
et de défense
des étrangers
et migrants

نشوفو المهاجرين

Regards sur les migrations



كتيب إضافي

الحقبة البيداغوجية

العيش الجماعي في المغرب

من 07 إلى 10 سنة



حصة «نظرات على الهجرات-نشوفو المهاجرين 7-10 سنوات دورة»

«نظرات على الهجرات-نشوفو المهاجرين 7-10 سنوات»، حصة إضافية إلى وحدة «نظرات على العالم-نشوفو الدنيا» 7-10 سنوات. يمكن لهذه الحصة أن تُنجز لوحدها بشكل مستقل، أو كحصة تكميلية لوحدة «نظرات على العالم-نشوفو الدنيا» 7-10 سنوات.

أهداف الحصة

تهدف هذه الحصة إلى تعريف المشاركين/المشاركات على مفاهيم التنقل وهجرات الكائنات الحية (البشر والحيوانات). وفي سياق ذلك يتم توجيه المشاركين/المشاركات إلى سؤال أنفسهم/أنفسهم بشكل فردي وجماعي حول هذه الموضوعات واستيعاب رهااناتها.

وصف وسير الحصة

يمكن إنجاز هذه الحصة بعد الحصة الأخيرة من وحدة «نظرات على العالم-نشوفو الدنيا» 7-10 سنوات، أو بشكل مستقل.

تحتوي الحصة على 4 أنشطة -بما في ذلك نشاط اختياري أكثر ملاءمة للمشاركات/المشاركين بعمر 9 أو 10 سنوات: «البطاقة المحمولة». تشرح هذه الأنشطة أولاً مفاهيم الهجرات والتنقل لدى الكائنات الحية، قبل التركيز بشكل أساسي على تنقل الأشخاص من خلال صنع شجرة عائلة شخصية.

يجب توزيع شجرة العائلة الخاصة بالنشاط الثالث لهذه الحصة قبل عدة أيام من بدء الحصة. (ت) يحتاج المنشط(ة) إلى تقديم هذا النشاط، ويجب أن (ت) يأتي كل مشارك(ة) في يوم الحصة/النشاط وبحوزته (أ) نسخته من شجرة العائلة (في الملاحق ومتوفرة على القرص المضغوط للحقيبة البيداغوجية)، مُكتملة بمساعدة والديه أو البالغين المحيطين به. يجب أن تحتوي شجرة العائلة على أصل الآباء والأجداد وأجداد الأجداد (البلد، المنطقة، المدينة، الحي).



من المهم التوضيح للمشاركات/المشاركين أنه ليس عليهن/عليهم ملء جميع خانات الشجرة، بل فقط تلك التي توفرت لهن/لهم معلومات بخصوصها.

حصّة نشوفو المهاجرين هجرات وكائنات الحية



مقدمة الحصّة (05 دقائق)

(ت) يطلب المنشط(ة) من المشاركات/
المشاركين تشكيل دائرة و(ت) يقدم لمن/
لهم الحصّة وأهدافها وكيفية سيرها.

النشاط 1 : رحلة الكائنات الحية (35 دقائق)

فهم فكرة هجرة/تنقل الكائنات
الحية (الكائنات الحية هنا تشمل
الحيوانات والبشر).

أقلام رصاص وبطاقات «بطاقة
هوية» (في الملاحق وعلى القرص
المضغوط للحقيبة البيداغوجية)، أوراق،
فليب شارت، أقلام لباد كبيرة؛ بطاقات
«الشخصيات» (في الملاحق وعلى القرص
المضغوط للحقيبة).

(ت) يقسم المنشط(ة) المجموعة
إلى فرق و(ت) يوزع على كل فريق
«بطاقة هوية» مع بداية الحكاية (البطاقات
مرفقة في الملاحق).

الشخصيات مستقاة من لعبة «1, 2, 3
سافروا!». ست شخصيات من أصل تسعة
مقترحة لهذا النشاط: لالو الحوت؛ إيمانويل
الكونغولي؛ شهرزاد اللقطة البيضاء؛

«نظرات على الهجرات-نشوفو المهاجرين
7-9 سنوات»، حصّة إضافية يمكن أن تُنجز
لوحدها بشكل مستقل، أو كحصّة تكميلية
لوحدة «نظرات على العالم-نشوفو الدنيا».



يجب توزيع شجرة العائلة
الخاصة بالنشاط الثالث لهذه
الحصّة قبل عدة أيام من بدء
الحصّة. (ت) يحتاج المنشط(ة)

إلى تقديم هذا النشاط، ويجب أن يأتي
كل مشارك(ة) في يوم الحصّة/النشاط
وبحوزته(ا) نسخته من شجرة العائلة (في
الملاحق ومتوفرة على القرص المضغوط
للحقيبة البيداغوجية)، مُكْتَمَلَة بمساعدة
والديه أو البالغين المحيطين به. يجب أن
تحتوي شجرة العائلة على أصل الآباء
والأجداد وأجداد الأجداد (البلد، المنطقة،
المدينة، الحي).

من المهم التوضيح للمشاركات/المشاركين
أنه ليس عليهن/عليهم ملء جميع خانات
الشجرة، بل فقط تلك التي توفرت لمن/
لهم معلومات بخصوصها.

الهدف من الحصّة

التعرف على مفاهيم التنقل وهجرات
الكائنات الحية.

بالنسبة لهذا النشاط، من المثير للاهتمام التركيز على المناقشات المتعلقة بهجرة البشر والحيوانات وتنقلهم من أجل جعل المشاركات/المشاركين يفهمون/يفهمون أن جميع الكائنات الحية، بما في ذلك البشر، تتحرك وتنقل بشكل غريزي... البشر ليسوا استثناء عن القاعدة. هاجر أول البشر خلال العصر الحجري القديم بحثاً عن الطعام (انظر لوحة «فهم الهجرات عبر التاريخ»).



? ما هي أوجه الاختلاف والتشابه بين قصصك/قصصكم؟ هل هناك رابط بين القصص المختلفة؟

? هل واجهتن/واجهتم أي صعوبات في بناء قصصك/قصصكم؟ لماذا؟

بعد ذلك (ت) يقوم المنشط(ة) بتوزيع بطاقات «الشخصية» على المشاركات/المشاركين مع قصص الشخصيات المطورة من أجل نشاط «1, 2, 3 سافروا!». يتعرف كل فريق على البطاقات ويقارن القصص.

من المهم مساعدة المشاركات/المشاركين على قراءة البطاقات والإجابة على الأسئلة، خصوصاً تلك المتعلقة بالمفردات.



ثم (ت) يطرح المنشط(ة) الأسئلة التالية على المشاركات/المشاركين:

? هل القصص التي تخيلتموها/تخيلتها مختلفة تمامًا عن القصص المكتوبة على البطاقات؟

? هل وجدتن/وجدتم هذه القصص مثيرة للاهتمام؟ إذا كان الأمر كذلك، لماذا؟ إذا كان الجواب لا، فلماذا؟

سيمون السلمون؛ فرناندو الفراشة الملكية، وفايانا سلحفاة البحر.

كل فريق يخلق قصة لشخصيته من خلال الإجابة على السؤال العام: «لماذا تهاجر/تسافر/تنتقل شخصيتي؟». الهدف هو تشجيع المشاركات/المشاركين على إطلاق العنان لخيالهم. يمكنهم: ابتكار القصة شفهيًا، كتابةً أو رسمها، مع تخیل لقاءات بين الشخصيات، إلخ.

يمكن أن تساعدن/تساعدهم الأسئلة التالية على تطوير قصة شخصيتهم:

? من أين أتى(ت)؟

? ماذا (ت) يتغذى؟

? أين (ت) يعيش؟ ما هي بيئته(ا) الطبيعية؟

? هل لا (ت) يزال (ت) يعيش في المكان نفسه؟

? لماذا تهاجر/تسافر/تنتقل شخصيتي؟

? هل تهاجر/تسافر/تنتقل شخصيتي ضمن مجموعة أم لوحدها؟

? هل لديها وجهة ثابتة؟ وهل يمكنها تغيير الوجهة؟

أخيرًا، يقدم كل فريق للآخرين القصة التي حضرها.

خلاصة وتقييم

ثم (ت) يطرح المنشط(ة) الأسئلة التالية على المشاركات/المشاركين:

? ما هي الأسباب التي تدفع الكائنات الحية للهجرة؟

? هل تعتقد أن البشر يتحركون لنفس الأسباب مثل الحيوانات؟ هل لديهم نفس الوجهات؟

? هل تعرف الكائنات الحية الأخرى التي تهاجر وتتحرك في جميع أنحاء العالم؟ هل تعرف لماذا تهاجر؟

نشاط 2 : 1, 2, 3 سافروا!

تم تطوير نشاط اللعبة الكبيرة «1, 2, 3 سافروا!» في إطار الحقبة البيداغوجية. قواعد اللعبة متوفرة في كتيب «الحيوية: تعليمات الاستخدام».

نشاط 3 : شجرة العائلة

(30 دقائق)

ال اكتشاف أن التنقل يمكن أن يتعلق أيضاً بأفراد العائلة.



فليب شارتي؛ مساحة لعرض أشجار عوائل المشاركات/المشاركين.



التحضير للنشاط: (ت) يكون المنشط(ة) قد قام(ت) قبل أيام بتوزيع نموذج شجرة العائلة (انظر مقدمة الحصة). (ت) يحضر كل مشارك(ة) ومعه (ا) الشجرة الخاصة بعائلته (ا).



يتم تمثيل أربعة أجيال على كل شجرة عائلة: آباء الأجداد، الأجداد، الإخوة والأخوات والمشارك(ة) نفسه (ا). لكل شخص، أعطى

المشارك اسمه وبلده ومنطقة المنشأ.

(ت) يقسم المنشط(ة) المجموعة إلى عدة فرق تتألف من أربعة أشخاص. يتداول أعضاء الفريق حول الأشجار العائلية الخاصة بهم.



لإرشادهم في المناقشة، (ت) يسألهم المنشط(ة) الأسئلة التالية:

? هل تنحدرن/تنحدرون من نفس مكان أبويكن/أبويكم؟ أجدادكن/أجدادكم؟ آباء أجدادكن/أجدادكم؟

? إذا غير جزء من عائلتكن/عائلتكم البلد أو المنطقة، فهل تعرفن/تعرفون لماذا فعلت ذلك؟

? هل اكتشفتن/اكتشفتم أشياء لم تكن/ تكونوا تعرفونها/تعرفونها عن عائلتكن/عائلتكم؟

(ت) يجمع المنشط(ة) بعدها المجموعة بأكملها ويبدأ مناقشة:

? هل بعض أعضاء فريقكن/فريقكم من مناطق أو دول مختلفة عنكن/عنكم؟

? هل فوجئتن/فوجئتم بهذه الاكتشافات؟ إذا كان الأمر كذلك، لماذا؟

? خارج مجموعتنا، هل لديكن/لديكم أصدقاء وأفراد آخرين في الأسرة أو الجيران، يتحدرون من مناطق ودول أخرى؟

نشاط اختياري : البطاقة المتحركة (30 دقائق)

هذا النشاط مناسب للمشاركات/المشاركين الأكبر سناً اللواتي/الذين تزيد أعمارهن/أعمارهم عن 9 سنوات.

تصوير حركة وتنقل البشر.



نفسها أسئلة النشاط السابق. يمكن دمج نشاط «البطاقة المحمولة» في النشاط السابق حسب الوقت والموارد المتاحة للنشاط(ة).

ختم الحصة (20 دقائق)

أوراق A4 مع رسومات «الطقس» (نموذج للطباعة في الملاحق، أو يمكنك (ي) رسمه بنفسك).

(ت) يضع المنشط(ة) ورقة بحجم A4 في كل ركن من أركان الغرفة، يمثل كل منها «مزاجًا» يرمز إليه برمز الطقس (شمس، نصف شمس مخفي خلف سحابة، سحابة من المطر، سحابة من عاصفة).

المشاركات/المشاركون مدعوات/مدعوون لاختيار مكانهن/مكانهم المفضل بناءً على مدى إعجابهن/إعجابهم بالحصة.

ثم (ت) يطلب المنشط(ة) من المشاركات المشاركين في كل مجموعة أن يقلن/يقولوا كلمة أو عبارة لتبرير اختيارهن/اختيارهم. الهدف هو تجميع مشاعر كل واحد(ة) (إيجابية كانت أم سلبية).

خريطة العالم، مواد وأدوات لترسيم خريطة المغرب/العالم على أرضية القاعة (مثل الأوشحة والكراسي والطباشير والأطواق وغيرها).

(ت) يعمل المنشط(ة) على ترسيم خريطة للمغرب/العالم في الغرفة بشكل تخطيطي: باستعمال الكراسي والأطواق والطباشير إذا كان من الممكن الرسم على الأرض، إلخ.

أين نعيش؟

(ت) يطلب المنشط(ة) من المشاركات/المشاركين الوقوف في المكان الذي يعشن/يعيشون فيه حاليًا.

أين ولدنا؟

(ت) يطلب المنشط(ة) من المشاركات/المشاركين الوقوف حيث ولدن ولدوا.

أين ولد أبواي؟

(ت) ينتقل المشاركات/المشاركون إلى مسقط رأس أحد الأبوين.

أين ولد أجدادي؟

ثم (ت) يطلب منهن/منهم المنشط(ة) الانتقال إلى مسقط رأس أحد الأجداد.

(ت) يعمل المنشط(ة) طوال فترة النشاط، على مساعدة المشاركات/المشاركين للعثور على المكان سيتم الموقع فيه على الخريطة.

قد يكون من المثير للاهتمام تجسيد/ترسيم تحركات المشاركات/المشاركين وأسلافهم على خريطة المغرب/العالم لعرضها لاحقًا.

الملاحق

نشوفو المهاجرين النشيط 1 : بطاقة

«بطاقة الهوية»



إيمانويل، الكونغولي

الفئة:

من الثدييات البشرية

السكن:

حضري

النظام الغذائي:

يقتات على اللحوم والنباتات

التقسيم:

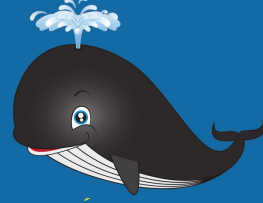
جمهورية الكونغو الديمقراطية

أسباب الهجرة:

البحث عن فرصة في مكان آخر



1.2.3 سافروا!



لالو، الحوت الأهدب

الفئة:

من الثدييات

السكن:

شتاء: القطبي الشمالي والقطب الجنوبي

صيفا: المياه الاستوائية الساخنة

النظام الغذائي:

يقتات على الأسماك

التقسيم:

جميع المحيطات

أسباب الهجرة:

البحث عن الحرارة وعن الدفء اللازم في الأعمال

لعيش الحوت الصغير

لالو اسم مؤنث أصله من جزيرة مدغشقر



1.2.3 سافروا!



سيمون، السلمون

الفئة:

أسماك

السكن:

يفقس من بيض في المياه العذبة، ويقضي

بعض السنوات في البحر قبل العودة إلى النهر

فقس أول مرة.

النظام الغذائي:

القشريات الصغيرة

التقسيم:

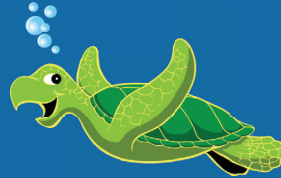
جميع المحيطات

أسباب الهجرة:

التوالد

سيمون اسم مذكر يُستعمل في بريطاني

1.2.3 سافروا!



فاينا، سلحفاة البحر

الفئة:

السحالي

السكن:

المياه الاستوائية

النظام الغذائي:

نباتي، ويأكل أيضا قناديل البحر والسلطعون

والحلزون والدود.

التقسيم:

المحيط الأطلسي، المحيط الهادي والمحيط الهندي

أسباب الهجرة:

التوالد

فاينا اسم مؤنث يُستعمل في جزيرة تاهيتي

1.2.3 سافروا!





شهرزاد، اللقطة البيضاء

الفئة:

من الطيور

السكن:

المروج الخضراء والرطبة

النظام الغذائي:

لأحمة (الضفادع، العصافير الصغيرة، السحالي،

القوارض الصغيرة)

التقسيم:

الخريف والشتاء: في إفريقيا

الربيع والصيف: في أوروبا

أسباب الهجرة:

البحث عن الغذاء وخصوصا للبحث عن الطعام

شهرزاد اسم مؤنث أصله من إيران



1.2.3 سافروا!



فرناندو، الفراشة

الفئة:

حشرات

السكن:

الغابة

النظام الغذائي:

رحيق الأزهار (تمتصه الفراشة بخرطومها)

التقسيم:

أمريكا الشمالية والوسطى

أسباب الهجرة:

البحث عن الغذاء والدفع

فرناندو اسم مذكر أصله من المكسيك



1.2.3 سافروا!

بطاقة الشخصيات

صباح الخير، اسمي إيمانويل، وعمري 12 سنة. لقد جئت من كينشاسا، عاصمة جمهورية الكونغو الديمقراطية.

قررت أُمي أن نساخر نحن الإثنين خلال فصل الربيع المقبل إلى المغرب لنجرب حظنا هناك.

لكي يكون لن الحق في الدخول والإقامة في المغرب، لا بد ان تتوفر على التأشيرة. أُمي قلقة جدا لأن الحصول على التأشيرة صعب.

إذا لم نحصل عليها، سيكون علينا أن نجتاز العديد من البلدان ونقوم بسفر طويل جدا. تقول أُمي إنه الحياة في المغرب في هذه الحالة ستكون معقدة.

تمنوا لنا حظا موفقا!

اسمي لالاو، وأنا حوتٌ أُحْدَب. أُنتمي إلى عائلات الثدييات البحرية. يَحْكُونُ أُنني أكبر حيوان وُجِدَ على سطح الكرة الأرضية. أقتضي أوقاتني في السباحة والأكل، وَعَلَيَّ أَنْ أضع كل عشر أو خمسة عشر دقيقة إلى سطح الماء لَأتنفس. عند حلول كل شتاء، أهاجر أنا وعائلتي في اتجاه المياه الساخنة، حيث يمكن للحيتان الصغيرة أن تولد هناك وتقضي شهرها الأول. وعندما تصير قادرة على مواجهة المياه الباردة، نساخر من جديد. وعلى طول رحلة العودة، لا نتغذى على شيء تقريبا، فنحن نُخزِنُ احْتِيَاظَاتنا من الطعام خلال فترة الصيف.

اسمي سيمون، وأنا سمكة السلمون الوحيدة التي تحمل هذا الاسم.

تقطع أسماك السلمون آلاف الكيلومترات. فأنا مثلا، فقسست من بيض في المياه العذبة في نهر بدولة أسكوتلندا، وغريرتي هي التي مكنتني من قطع آلاف الكيلومترات لأصل إلى البحر، قبل أن أعود مرة أخرى إلى النهر حيث ولدت، لأقوم بتأسيس عائلتي.

كل أسماء السلمون البرية تقطع المسار نفسه الذي قطعت. للأسف، أعداد سمك السلمون في انخفاض متزايد بسبب الصيد المفرط وتلوث المياه.

تمنوا لنا حظا موفقا!

إنها أنا! فابينا سلحفاة البحر.

أُنتمي إلى عائلة السلحفاة.

يبلغ وزني عند سن البلوغ 250 كيلوغراما. إنني سلحفاة ضخمة، وأيضا نادرة! إنني أُنتمي لفئة الكائنات الحية المهددة بالانقراض.

على عكس ما يظن البعض، أُننقل بسرعة كبيرة عندما أصبح في المياه الاستوائية.

بفضل قدرتنا الجيدة على تحديد الاتجاهات، تهاجر السلحفاة كلها من أجل وضع بيضها في المكان نفسه الذي ولدت فيه.

تمنوا لنا حظا موفقا!

اسمي شهرزاد، وأنا لَقَلَقَةٌ بيضاء. أنتمي لفصيلة الطيور. أحب كثيرا التجوال في المروج الرطبة والظليلة.

عند نهاية الصيف، أسافر في مجموعات في اتجاه البلدان الدافئة، وغالبا ما تكون في إفريقيا الغربية. اللقالب الأكثر شجاعة قد تصل في بعض الأحيان إلى أفريقيا الجنوبية.

على عكس الأفكار المسبقة حولنا، لا نسافر بسبب انخفاض درجة الحرارة، ولكن بسبب نقص الطعام خلال فصل الشتاء.

سنعود إلى أوروبا في فصل الربيع المقبل.

تمنوا لي حظا موفقا!

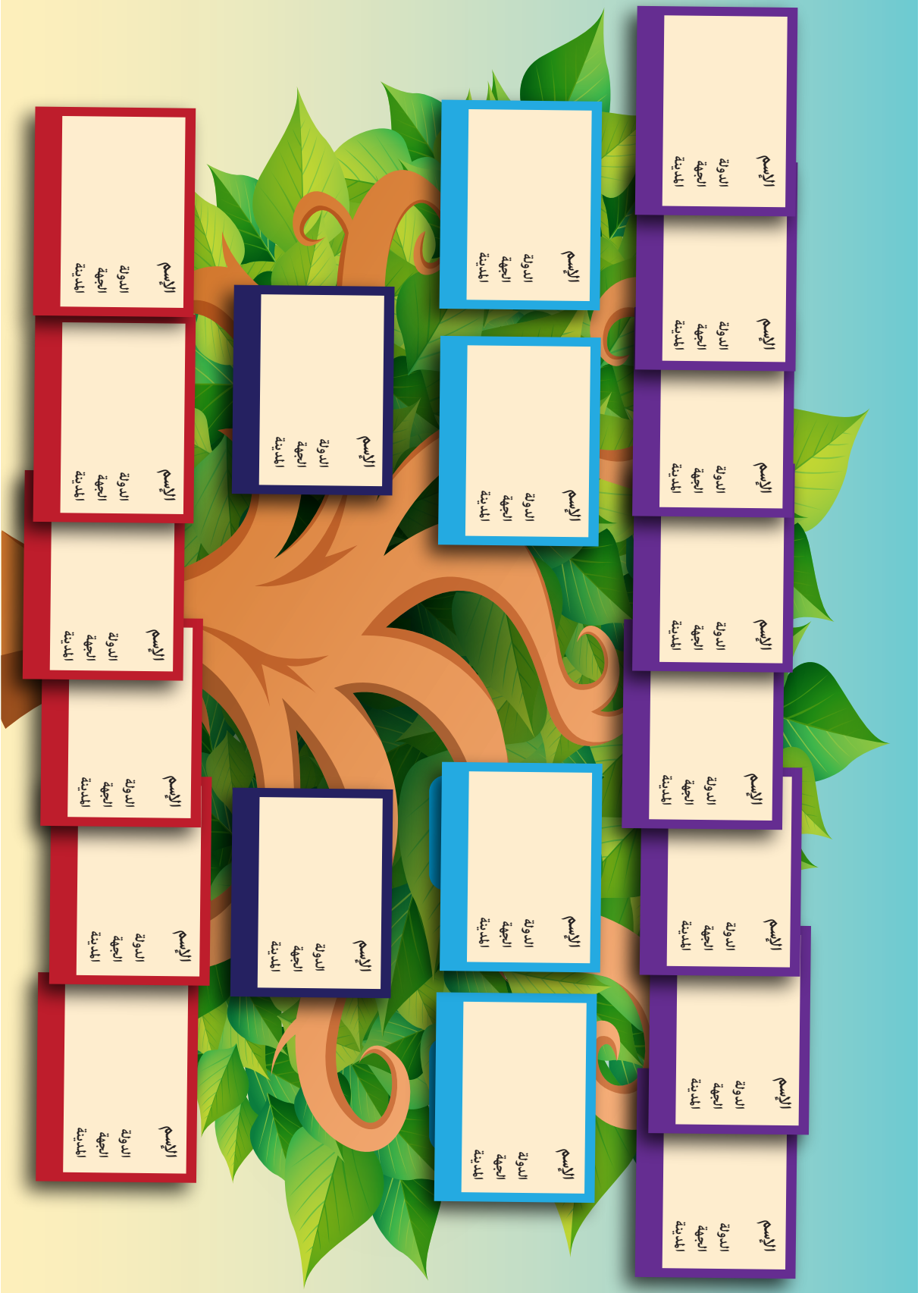
صباح الخير، أنا فرناندو الفراشة الملكية. أنتمي لعائلة الحشرات.

على امتداد حياتي، أغير كثيرا مظهري. فأنا أكون في البداية، عبارة عن بيضة، ثم أتحوّل بعدها إلى شرنقة، وفي الأخير، أخرج من شرنقتي وأتحوّل إلى فراشة رائعة.

أنا مشهورة جدا في القارة الأمريكية. خلال فصل الشتاء، تلاحظ أسراب الآلاف من الفراشات الملكية تهاجر إلى المكسيك. يمكن للسرب أن يقطع مسافة تقارب أربعة آلاف كيلومتر. مع حلول فصل الربيع تعود أغلب الفراشات إلى الولايات المتحدة وكندا.





تمنوا لنا حظا موفقا!

نشوفو المهاجرين النشاط 3 : شجرة العائلة



نشوفو المهاجرين

ختم الحصة

				
				أنا أندمج في المجموعة
				أنا مهتم بالحصة
				أنا أستمتع في الحصة

تقع المسؤولية الوحيدة لمحتوى هذه المطبوعة على عاتق مجموعة مكافحة العنصرية والمرافعة والدفاع عن الأجانب والمهاجرين GADEM, ولا تعبر بالضرورة عن موقف الشركاء والمانيين

Le contenu de la présente publication relève de la seule responsabilité du Groupe Antiraciste d'accompagnement et de défense des étrangers et des migrants (GADEM), et ne peut en aucun cas être considéré comme reflétant l'avis de ses bailleurs.

The content of this publication is the sole responsibility of «Groupe Antiraciste d'accompagnement et de défense des étrangers et des migrants (GADEM) and does not reflect the opinion of its donors

تم إنجاز هذه الحقيبة البيداغوجية بدعم من:



SIGRID RAUSING TRUST



Schweizerische Eidgenossenschaft
Confédération suisse
Confederazione Svizzera
Confederaziun svizra

Département fédéral des
affaires étrangères DFAE

GADEM

Groupe antiraciste
d'accompagnement
et de défense
des étrangers
et migrants

مجموعة مكافحة العنصرية والمراقبة والدفاع عن الأجانب والمهاجرين

WWW.GADEM-ASSO.ORG

54، شارع فرنسا، الشقة رقم 3، الرباط أكدال-المغرب

الهاتف/الفاكس: 00212537771094

البريد الإلكتروني: contact@gadem-asso.org

54 avenue de France – Appt.3, Rabat Agdal – MAROC

Tel / Fax: +212 537 77 10 94

contact@gadem-asso.org

إنتهينا !!!



N° DL : 2022M02529

N° ISBN : 978-9920-9512-8-9